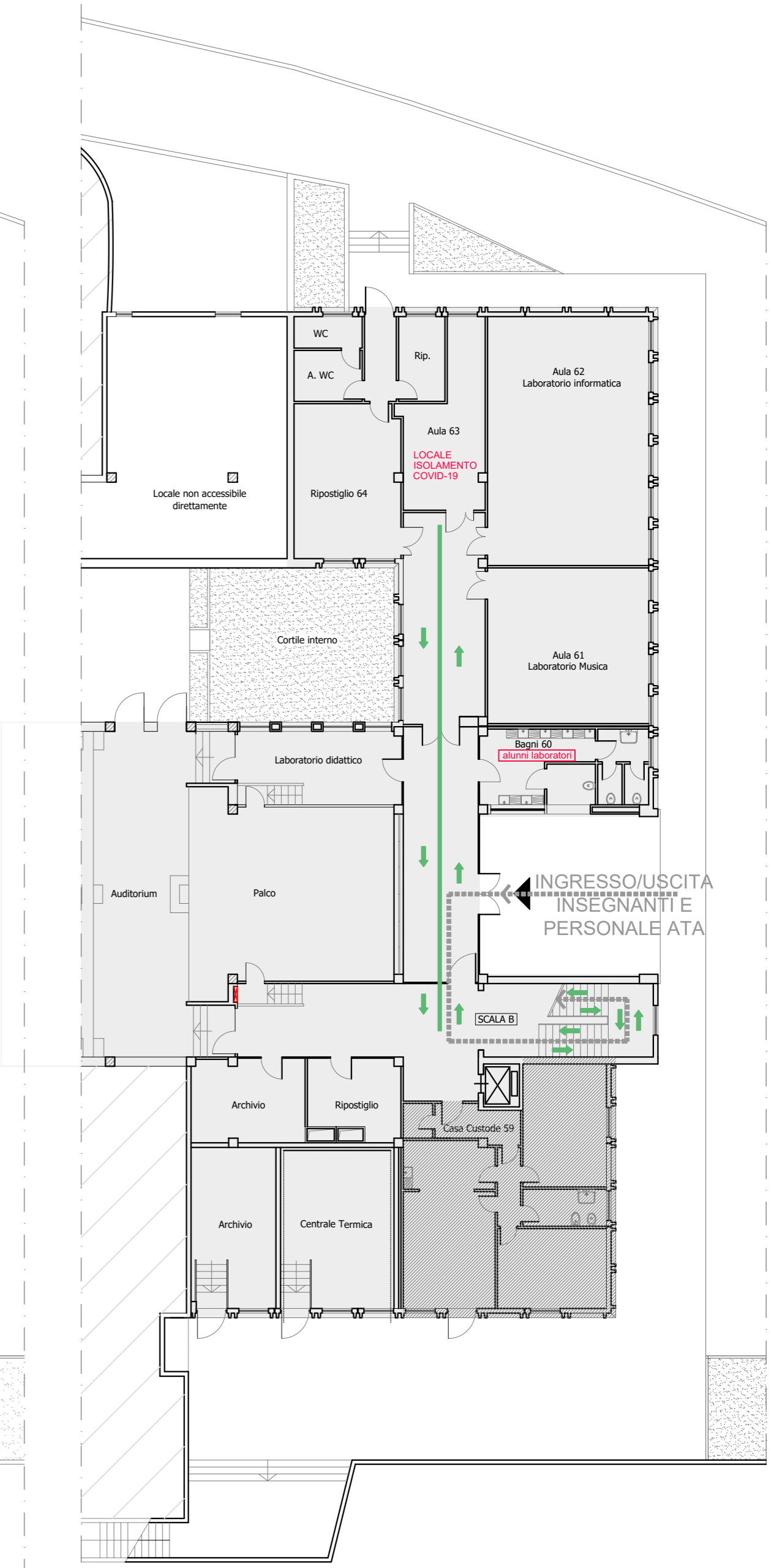
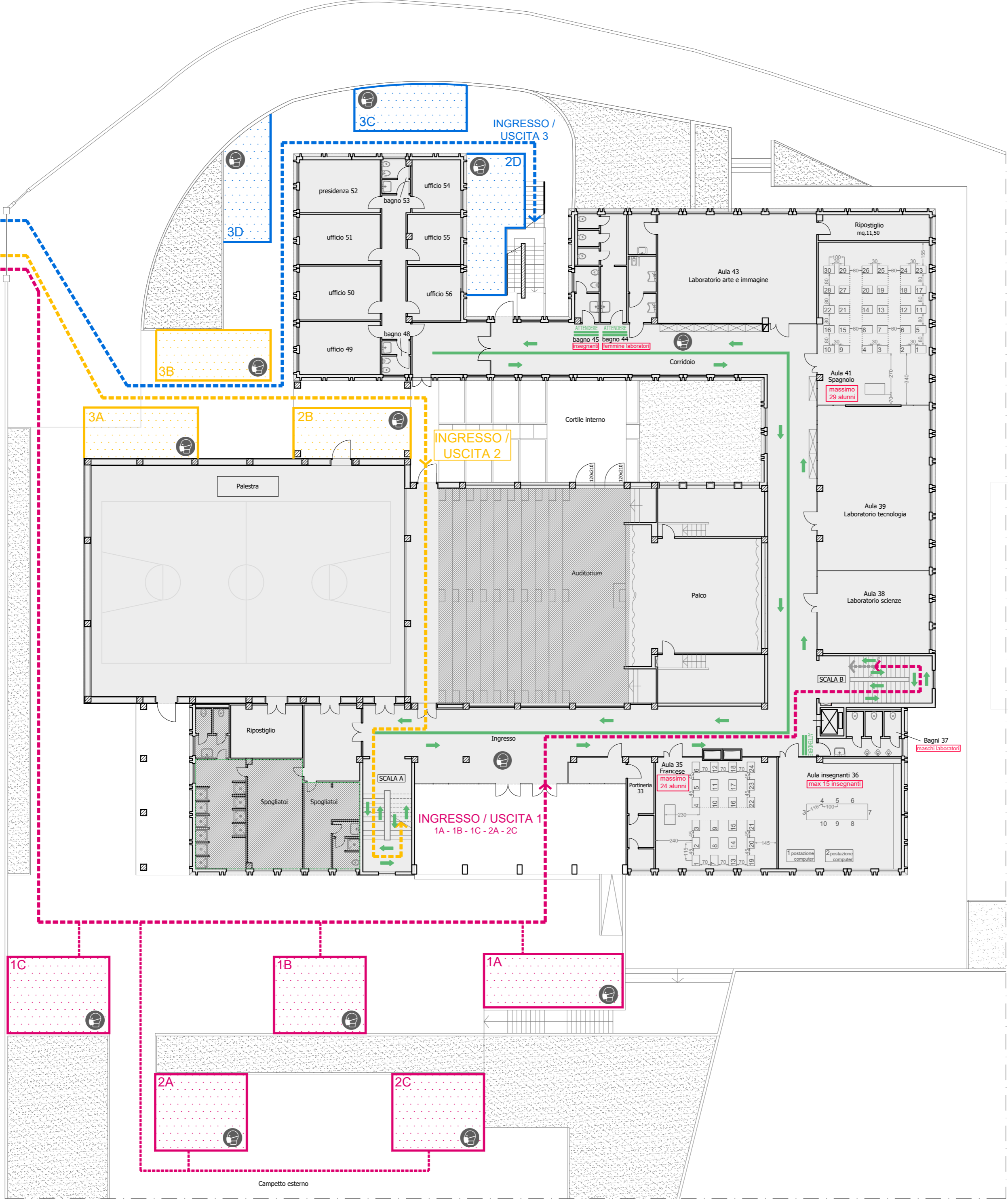


CANCELLO PRINCIPALE



Apertura ore 07:50

2D - 3C - 3D
INGRESSO / USCITA 3
2B - 3A - 3B
INGRESSO / USCITA 2
1A - 1B - 1C - 2A - 2C
INGRESSO / USCITA 1



SCUOLA SECONDARIA "MARCO POLO"
PIANTA PIANO SEMI-INTERRATO - scala 1:200

LEGENDA

- Percorsi di ingresso e di uscita degli alunni
- Aree di raccolta alunni per ingresso in aula
- Senso di marcia corridoi (segnaletica a terra)
- Aree di ricreazione (segnaletica a terra)
- Segnaletica a terra "Attendere qui"
- Obbligo di portare la mascherina
- Spazi non utilizzabili
- Appendiabiti e zaini personali
- Banco monoposto 50x70 cm

SCUOLA SECONDARIA "MARCO POLO"
PIANTA PIANO TERRA - scala 1:200